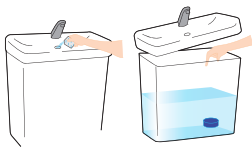




感染予防

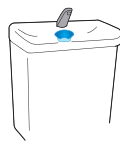
# 電源不要で作動する トイレ洗浄水機材

## 今までのトイレ洗浄課題



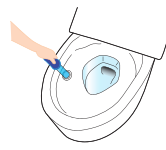
タンク投下型

- ・早くなくなる。
- ・残渣または固形物が浮き、球や排水口に付着したりし、排水障害になる場合がある。



タンク置き型

- ・液体、個体タイプがあるが、均等に溶けなく、薄い、濃いがある。
- ・希釈倍率が大きいので効果が小さく飛び散る。



スタンプ型

- ・直接便器に押し当てるため、清潔感に欠ける。
- ・成分が固形化・硬化してくると溶けだしくなり効果が落ちる。
- ・スタンプ周辺に尿が残りにくい。



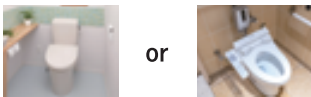
自動洗浄式

- ・機能的ではあるが、洗浄液の補充などは手間がかかるため、業者が行うケースが多く費用が高い。
- ・後付け不可。

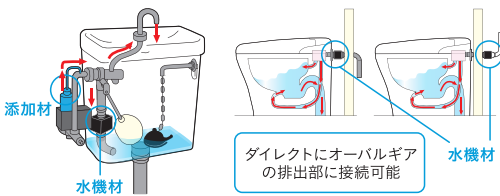
▶▶▶ 色々な洗浄方法がありますが、排水障害や効果継続難、費用などが課題

## フジキオリジナル トイレ洗浄

特徴 1. タンク付き・タンクレス  
どちらでも対応可能



特徴 2. 1辺約4cmの水機材と添加剤を  
今あるトイレに取り付けるだけ



### トイレ洗浄のフロー

- レバーを回す
- 吐水と均等混合しタンク内に排出  
※吐水の流れて電源は一切使いません
- 排水するとタンク内の洗浄された水が便器内を洗浄  
手洗い水とは別の吐水側に水機材を設置するため、手洗い側に洗浄液は混入しないので安心!

② 添加剤はタンク内に設置した水機材により吸収

水機材のチューブポンプが吸引力を持つため、添加剤容器の置き位置は自由でノズルの差し替えも簡単!

④ 排水と同時に添加剤を吸い上げ、タンク内は自動で洗浄殺菌液で満たされる状態を継続

### 有効性

<p><b>【操作性】</b></p> <ul style="list-style-type: none"> <li>・カートリッジ式なので交換操作(補充)が用意</li> <li>・タンクレストイレでも利用が可能</li> </ul> <p><b>【効果】</b></p> <ul style="list-style-type: none"> <li>・毎回流すたびに自動で洗浄・殺菌され常に清潔に保つ</li> <li>・清掃までの菌増殖タイムを与えない</li> </ul> <p><b>【汚染度】</b></p> <ul style="list-style-type: none"> <li>・タンク内で凝固したり、手洗いで飛び散らない</li> </ul> <p><b>【変質性】</b></p> <ul style="list-style-type: none"> <li>・洗浄液にかけていないので、タンク、便器の変質がない</li> </ul>	<p><b>【混合精度】</b></p> <ul style="list-style-type: none"> <li>・1/1500の添加精度を持つため、定量ブレがない</li> </ul> <p><b>【省エネ】</b></p> <ul style="list-style-type: none"> <li>・添加・混合の動力は流水なので電気、電池も不要</li> <li>・効果はタンク水4L:洗浄現役4~10cc(現段階の液体)</li> </ul> <p><b>【耐久性】</b></p> <ul style="list-style-type: none"> <li>・装置は樹脂とSUSにより耐久性は高い</li> </ul> <p><b>【コスト】</b></p> <ul style="list-style-type: none"> <li>・部品単価は数量次第であり安価に作れる</li> </ul>
--	---

### ご利用場所

家庭用トイレはもちろん、  
下記の様な場所も推奨しております



病院    オフィスビル    ショッピングモール    介護施設    蓋がないトイレ    コンビニ